

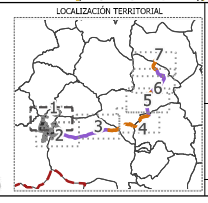
LEYENDA

Delimitaciones territoriales

Recintos municipales

PSFV Caiba

Línea Subterránea (media tensión)



PROYECTO PLAN ESPECIAL DE INFRAESTRUCTURAS  
**INFRAESTRUCTURAS DE EVACUACIÓN**  
**"CAIBA - BOADILLA"**

TÍTULO DEL PLANO  
Relación con otros planes de energía renovable

ESCALA  
1: 15.000 en A3

PROYECTO  
2510

ESCALA GRÁFICA  
0 100 200 m

FECHA  
julio 2025

EQUIPO REDACTOR

GRUPO  
**SC**

Natalia Chinchilla  
Arq. Col. 12282 COAM

David Rojo  
Arq. Col. 2950 COACYLE

PROMOTOR

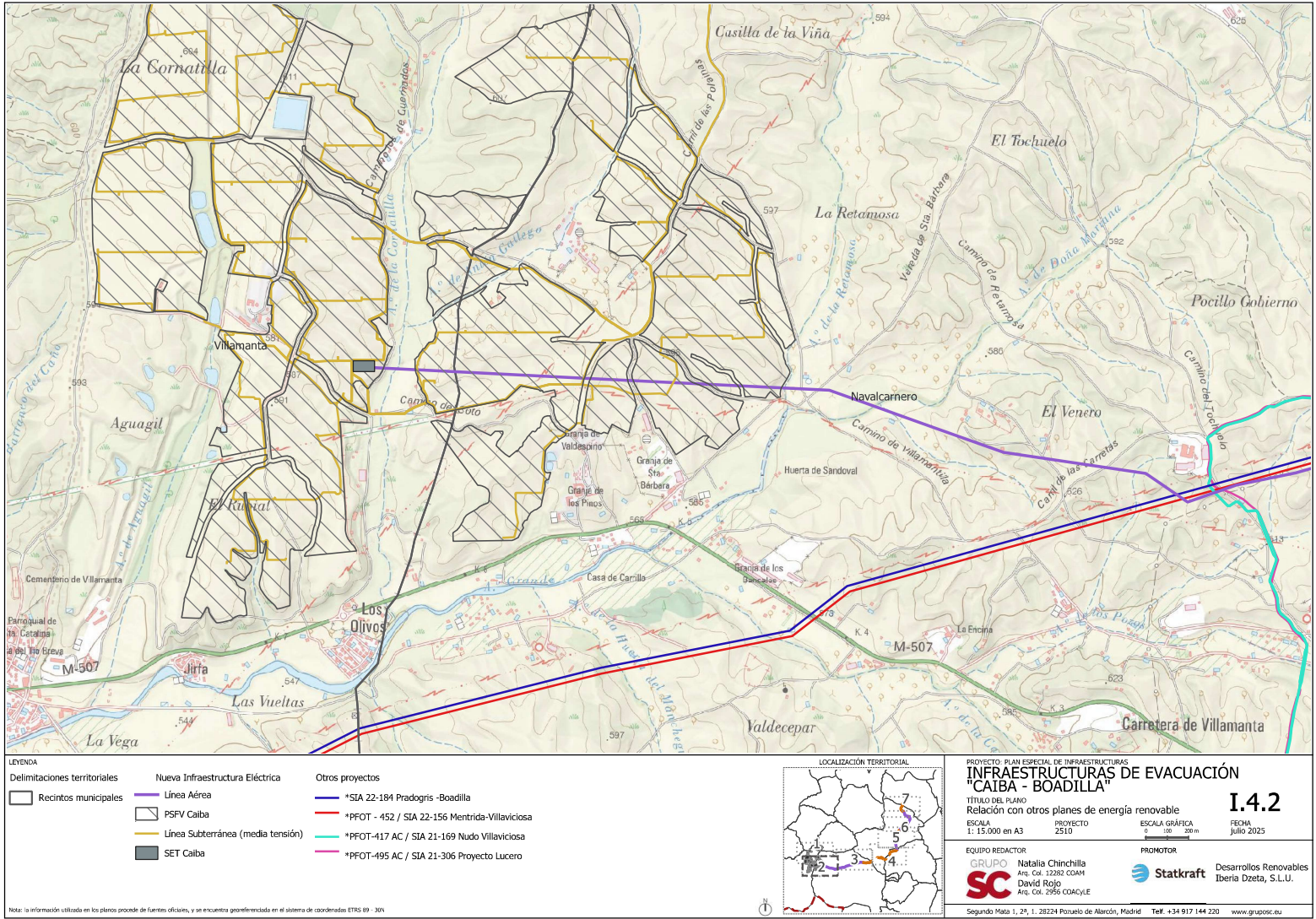
**Statkraft**

Desarrollos Renovables  
Iberia Dzeta, S.L.U.

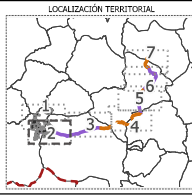
Segundo Mata 1, 2º, 1. 28224 Pozuelo de Alarcón, Madrid Telf. +34 917 144 220 www.gruposic.eu

Nota: la información utilizada en los planos procede de fuentes oficiales, y se encuentra georeferenciada en el sistema de coordenadas ETRS 89 - 30N





LEYENDA		
Delimitaciones territoriales	Nueva Infraestructura Eléctrica	Otros proyectos
Recintos municipales	Línea Aérea	*SIA 22-184 Pradognis -Boadilla
	PSFV Caiba	*PFOT - 452 / SIA 22-156 Menbrida-Villaviciosa
	Línea Subterránea (media tensión)	*PFOT-417 AC / SIA 21-169 Nudo Villaviciosa
	SET Caiba	*PFOT-495 AC / SIA 21-306 Proyecto Lucero



PROYECTO PLAN ESPECIAL DE INFRAESTRUCTURAS

**INFRAESTRUCTURAS DE EVACUACIÓN**

**"CAIBA - BOADILLA"**

TÍTULO DEL PLANO

Relación con otros planes de energía renovable

ESCALA 1: 15.000 en A3

PROYECTO 2510

ESCALA GRÁFICA 0 100 200 m

FECHA Julio 2025

EQUIPO REDACTOR

**GRUPO SC**

Natalia Chinchilla  
Arq. Col. 12282 COAM

David Rojo  
Arq. Col. 2950 COACYLE

PROMOTOR

**Statkraft**

Desarrollos Renovables  
Iberia Dzeta, S.L.U.

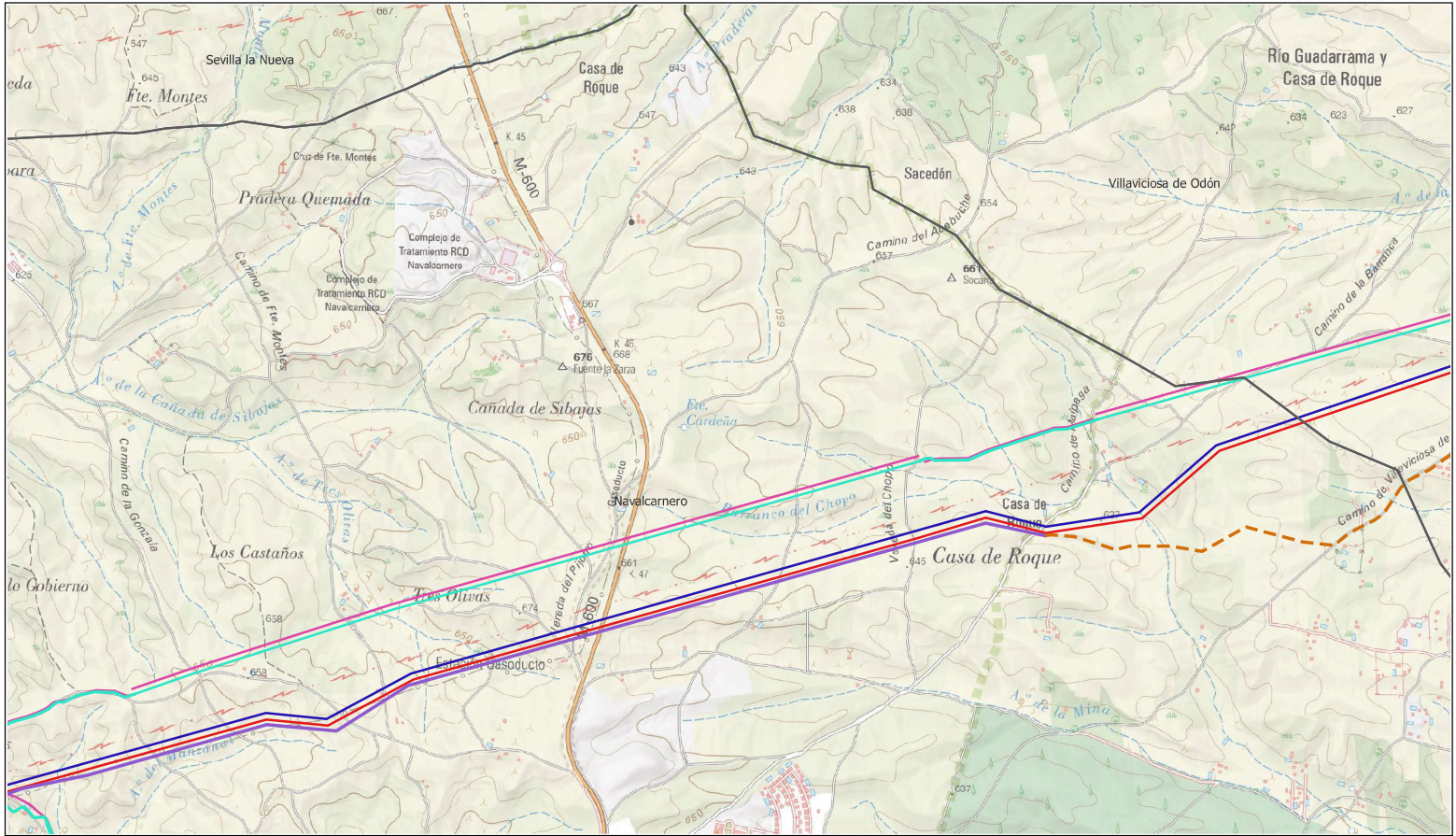
Segundo Mata 1, 2º, 1. 28224 Pozuelo de Alarcón, Madrid

Tel. +34 917 144 220

www.gruposic.eu

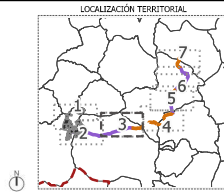
Nota: la información utilizada en los planos procede de fuentes oficiales, y se encuentra georeferenciada en el sistema de coordenadas ETRS 89 - 30N





LEYENDA		
Delimitaciones territoriales	Nueva Infraestructura Eléctrica	Otros proyectos
Recintos municipales	Línea Aérea	*SIA 22-184 Pradogris - Boadilla
	Línea Subterránea	*PFOT - 452 / SIA 22-156 Mentrída-Villaviciosa
		*PFOT-417 AC / SIA 21-169 Nudo Villaviciosa
		*PFOT-495 AC / SIA 21-306 Proyecto Lucero

Nota: la información utilizada en los planos procede de fuentes oficiales, y se encuentra georeferenciada en el sistema de coordenadas ETRS 89 - 30N



PROYECTO PLAN ESPECIAL DE INFRAESTRUCTURAS  
**INFRAESTRUCTURAS DE EVACUACIÓN**  
**"CAIBA - BOADILLA"**

TÍTULO DEL PLANO  
Relación con otros planes de energía renovable

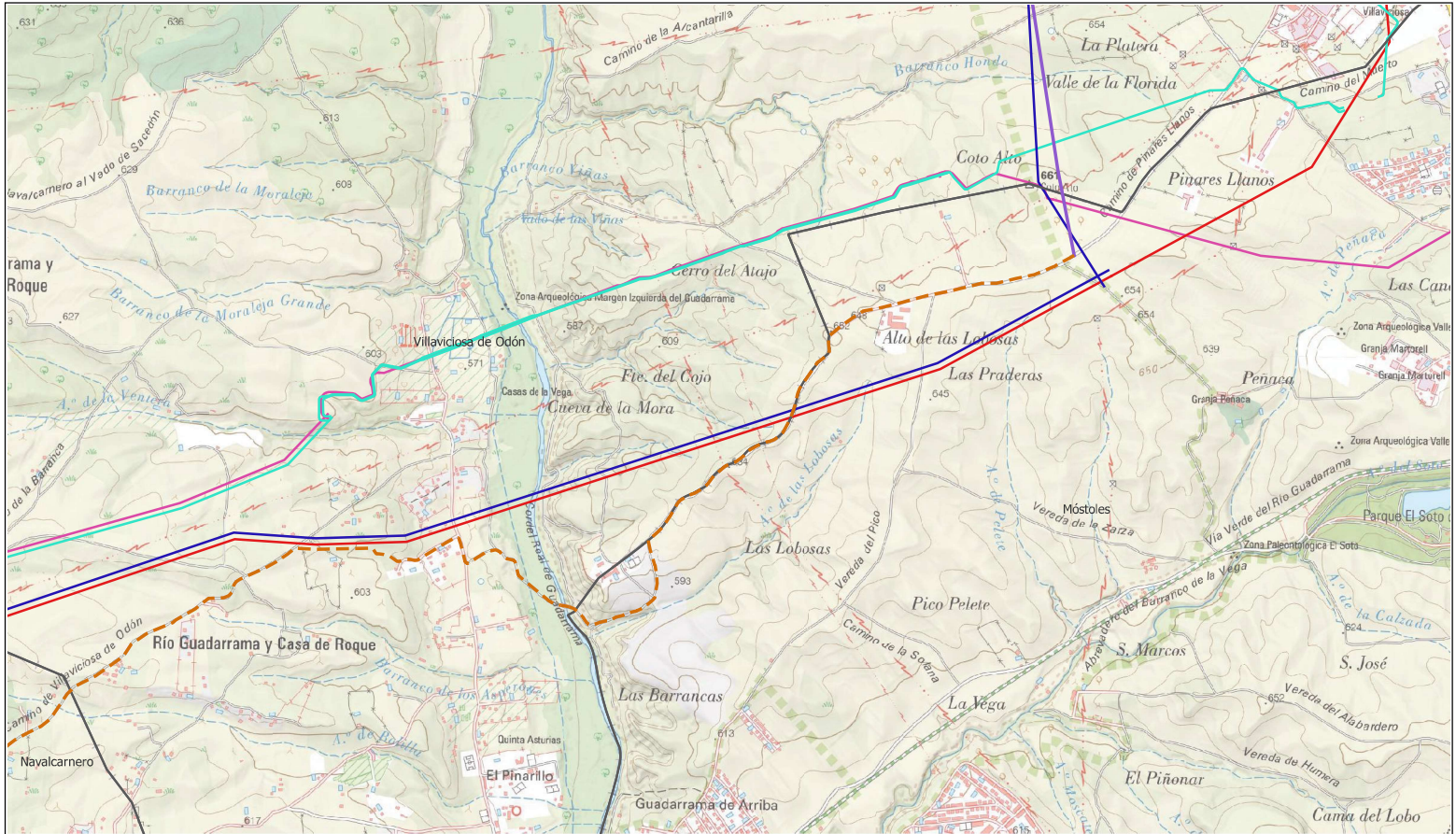
ESCALA 1: 15.000 en A3 PROYECTO 2510 ESCALA GRÁFICA 0 100 200 m FECHA julio 2025

EQUIPO REDACTOR  
**GRUPO SC** Natalia Chinchilla  
Arq. Col. 12282 COAM  
David Rojo  
Arq. Col. 2950 COACYLE

PROMOTOR  
**Statkraft** Desarrollos Renovables  
Iberia Dzeta, S.L.U.

Segundo Mata 1, 2º, 1. 28224 Pozuelo de Alarcón, Madrid Telf. +34 917 144 220 www.gruposc.eu





**LEYENDA**

Delimitaciones territoriales

Recintos municipales

Nueva Infraestructura Eléctrica

Línea Aérea

Línea Subterránea

Otros proyectos

\*SIA 22-184 Pradogris-Boadilla

\*PFOT-452 / SIA 22-156 Mentrída-Villaviciosa

\*PFOT-417 AC / SIA 21-169 Nudo Villaviciosa

\*PFOT-495 AC / SIA 21-306 Proyecto Lucero

**LOCALIZACIÓN TERRITORIAL**

**PROYECTO PLAN ESPECIAL DE INFRAESTRUCTURAS DE EVACUACIÓN "CAIBA - BOADILLA"**

**TÍTULO DEL PLANO**

Relación con otros planes de energía renovable

**ESCALA**

1: 15.000 en A3

**PROYECTO**

2510

**ESCALA GRÁFICA**

0 100 200 m

**FECHA**

Julio 2025

**EQUIPO REDACTOR**

**GRUPO**

Natalia Chinchilla

Arq. Col. 12282 COAM

David Rojo

Arq. Col. 2550 COACYLE

**PROMOTOR**

**Statkraft**

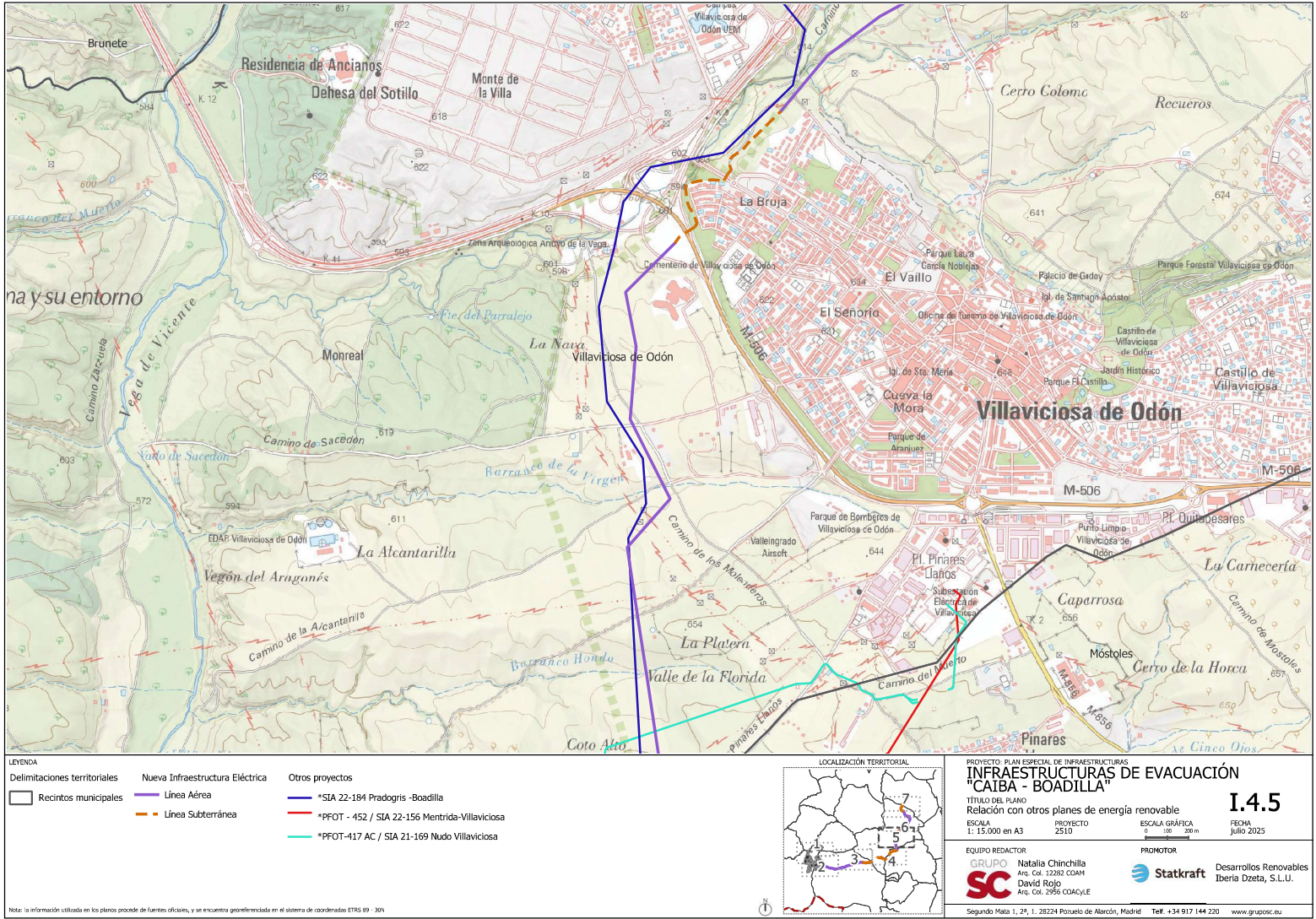
Desarrollos Renovables Iberia Dzeta, S.L.U.

**SC**

Segundo Mata 1, 2º, 1. 28224 Pozuelo de Alarcón, Madrid Telf. +34 917 144 220 www.gruposca.es

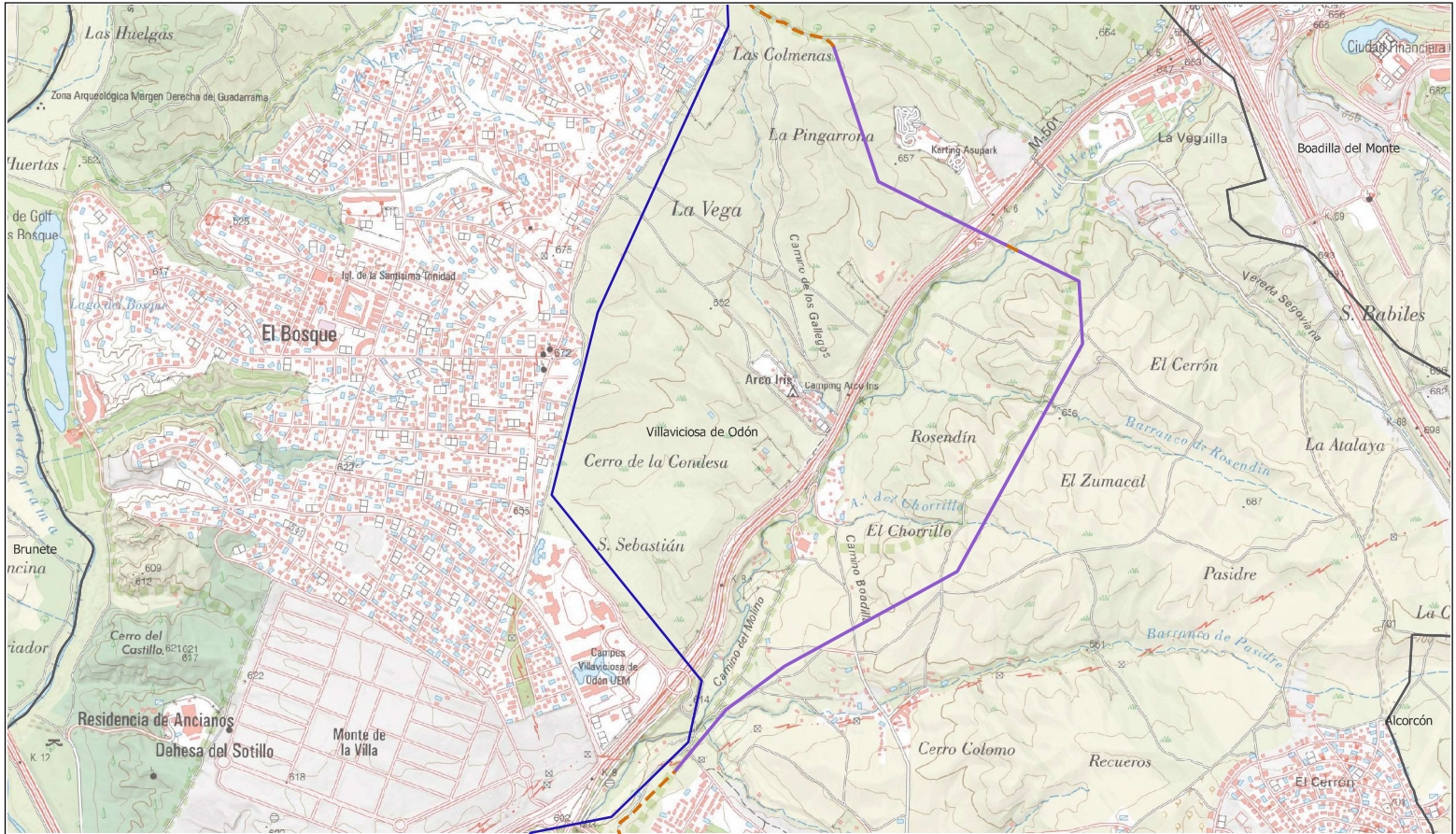
Nota: la información utilizada en los planos procede de fuentes oficiales, y se encuentra georeferenciada en el sistema de coordenadas ETRS 89 - 30N





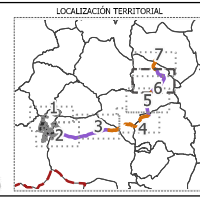
Nota: la información utilizada en los planos procede de fuentes oficiales, y se encuentra georeferenciada en el sistema de coordenadas ETRS 89 - 30N





LEYENDA

Delimitaciones territoriales	Nueva Infraestructura Eléctrica	Otros proyectos
Recintos municipales	Línea Aérea	*SIA 22-184 Pradogris-Boadilla
	Línea Subterránea	



PROYECTO PLAN ESPECIAL DE INFRAESTRUCTURAS  
**INFRAESTRUCTURAS DE EVACUACIÓN**  
**"CAIBA - BOADILLA"**

TÍTULO DEL PLANO  
Relación con otros planes de energía renovable

ESCALA 1: 15.000 en A3 PROYECTO 2510 ESCALA GRÁFICA 0 100 200 m FECHA Julio 2025

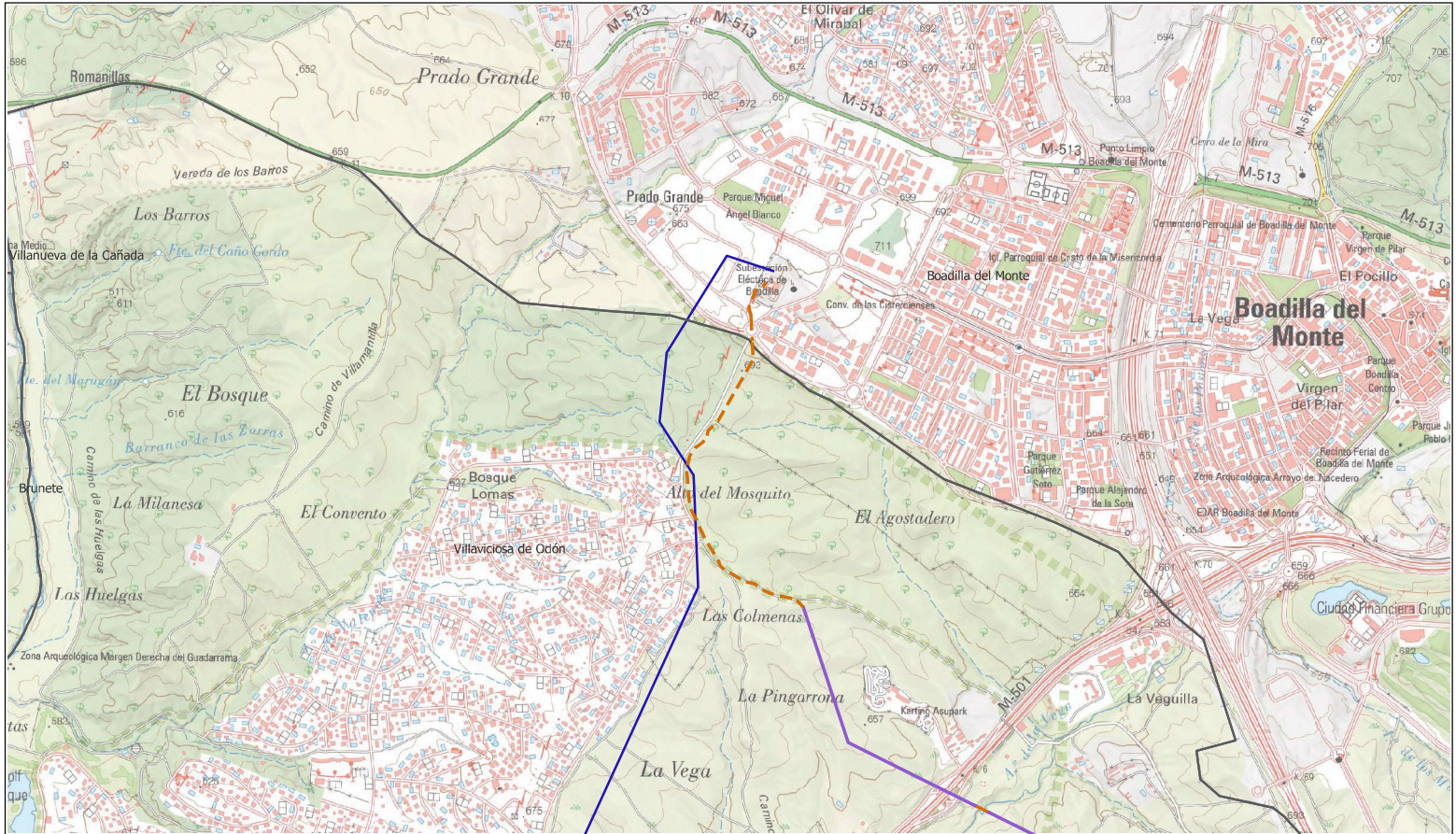
EQUIPO REDACTOR: Natalia Chinchilla Arq. Col. 12282 COAM David Rojo Arq. Col. 2956 COACYLE

PROMOTOR: **Statkraft** Desarrollos Renovables Iberia Dzeta, S.L.U.

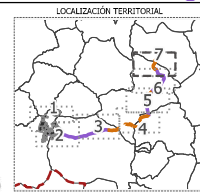
Segundo Mata 1, 2º, 1. 28224 Pozuelo de Alarcón, Madrid Telf. +34 917 144 220 www.gruposoc.eu

Nota: la información utilizada en los planos procede de fuentes oficiales, y se encuentra georeferenciada en el sistema de coordenadas ETRS 89 - 30N





LEYENDA		
Delimitaciones territoriales	Nueva Infraestructura Eléctrica	Otros proyectos
Recintos municipales	Línea Aérea	*SIA 22-184 Pradogris-Boadilla
	Línea Subterránea	



PROYECTO PLAN ESPECIAL DE INFRAESTRUCTURAS

**INFRAESTRUCTURAS DE EVACUACIÓN**

**"CAIBA - BOADILLA"**

TÍTULO DEL PLANO

Relación con otros planes de energía renovable

ESCALA 1: 15.000 en A3

PROYECTO 2510

ESCALA GRÁFICA 0 100 200 m

FECHA Julio 2025

EQUIPO REDACTOR

**GRUPO**

Natalia Chinchilla  
Arq. Col. 12282 COAM

David Rojo  
Arq. Col. 2950 COACYLE

**SC**

PROMOTOR

**Statkraft**

Desarrollos Renovables  
Iberia Dzeta, S.L.U.

Nota: la información utilizada en los planos procede de fuentes oficiales, y se encuentra georeferenciada en el sistema de coordenadas ETRS 89 - 30N